

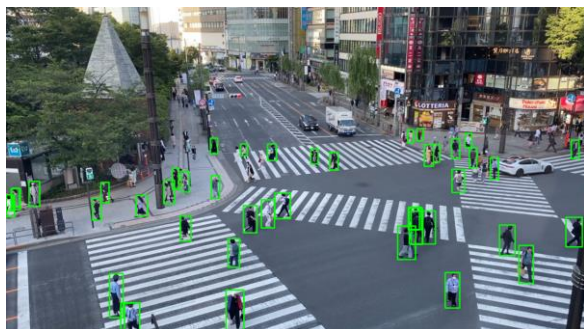
画像生成AIによる学習データの生成及びその検証

キーワード: 画像生成AI, 転移学習, 物体検出

研究概要

近年, ニューラルネットワークは様々な産業や分野において広く普及している. しかし, データセットが不足する場合がある. この問題に対処するため, 従来は射影変換などを用いた学習データ拡張技術が採用されてきたが, これらの手法ではデータの偏りが生じやすい. また, GANによる生成データはこの偏りを軽減できるが, 学習の安定性に欠ける場合がある. そこで本研究では, 画像生成AIによる学習データの生成手法を提案する. 本手法により, 偏りを軽減したデータの生成及び俯瞰視点における人物検出精度の向上を図る.

YOLOv8x



提案手法

